



## EIGENSCHAFTEN

Schneller Zugriff, schnelle Suche und Ansicht von Geodaten an ein und demselben Ort

Sofortiger Zugang zu Geodaten für die gesamte Organisation jederzeit und überall.

Verbesserte Produktivität innerhalb der gesamten Organisation durch Verwendung früherer Projektinformationen

# TRIMBLE INSPHERE DATENMANAGER

Einfache und effektive Verwaltung von Geodaten  
für die gesamte Organisation

DER TRIMBLE® INSPHERE™ DATENMANAGER ERMÖGLICHT EINE ZENTRALE VERWALTUNG DER GEODATEN IHRER ORGANISATION, SO DASS DIESE JEDERZEIT UND ÜBERALL VERFÜGBAR SIND.

## GEODATEN – ALLE AN EINEM ORT

Der Trimble InSphere Datenmanager (Data Manager) lässt die Benutzer ihre Geodaten sicher an einem Ort verwalten, so dass der Zugang zu den Daten für die gesamte Organisation verbessert wird. Der Datenmanager ermöglicht Ihnen einen umgehenden Zugriff, eine schnelle Suche und Ansicht von Geodaten sowie die Vermessung von Kontrollpunkten mittels einer intuitiven Schnittstelle. Betrachten Sie Datenebenen aus verschiedenen Informationsquellen gleichzeitig, einschließlich öffentlicher Informationen zur Vermessungskontrolle.

## ZEIT SPAREN UND DIE PRODUKTIVITÄT VERBESSERN

Geodatenorganisationen können bereits erfasste Daten effektiv für neue Projekte einsetzen. Statt bei einem neuen Projekt bei Null zu starten, können Projektmanager, Vermessungsleiter und das Feldteam Zeit einsparen, indem zuvor erfasste Projektinformationen oder Kontrollpunkte in die jeweils neuen Projektpakete und Aufgaben integriert werden. Einfach die Karte um einen neuen Projektstandort zentrieren, und sofort sieht man, welche Projekte in der Nähe abgewickelt wurden und welche Daten wieder verwendet werden können. Die Auswahl von Merkmalen auf

der Karte ermöglicht Ihnen die Ansicht detaillierter Attribute und deren Export in eine CSV-Datei, die dann zum Einsatzort geschickt werden kann.

## ZUGANG - JEDERZEIT UND ÜBERALL

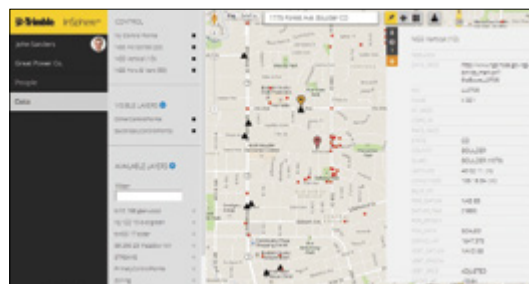
InSphere Datenmanager bietet die einfache und effektive Verwaltung von Informationen für Geodatenexperten, so dass diese jederzeit und überall über einen Webbrowser auf einem Desktop oder einem Mobilgerät Zugang haben. Manager im Büro können wieder verwendbare Informationen aus früheren Projekten schnell auffinden und sie in ihre Schätzungen und Aufgabenstellungen einbeziehen. Projektmanager und die Feldteams können über ihre Mobilgeräte problemlos nahe gelegene Kontrollpunkte für einen Standort einholen.

## TRIMBLE INSPHERE FÜR INTEGRIERTE ANWENDUNGEN

Der Datenmanager ist Teil von Trimble InSphere, einer wolkenbasierten Softwareplattform für die zentrale Verwaltung von Geodaten, Informationen und Diensten. Trimble InSphere bietet Geodatenexperten den Zugriff auf ein Ökosystem von integrierten Anwendungen, einschließlich Datenmanager, Ausrüstungsmanager (Equipment Manager), TerraFlex™ Software und Trimble Access™ Services.

Probieren Sie das System  
noch heute aus!

[www.trimble.com/geospatial/  
insphere-cloud-software](http://www.trimble.com/geospatial/insphere-cloud-software)



## FUNKTIONEN

FUNKTION	DETAILS
<b>Informations-Schnellsuche</b>	<ul style="list-style-type: none"> <li>Suche nach Projektinformationen entweder visuell auf der Karte oder per Textsuche:               <ul style="list-style-type: none"> <li>Ermöglicht Ihnen die Suche nach Projektinformationen in Sekunden.</li> <li>Visuelle Erkennung von Daten aus der näheren Umgebung von früheren Projekten zur Wiederverwendung oder Überprüfung.</li> </ul> </li> </ul>
<b>Kartenansicht von Daten</b>	<ul style="list-style-type: none"> <li>Unkomplizierte Schnittstelle:               <ul style="list-style-type: none"> <li>Verfügbare Projektdaten auf Ihrer Karte ansehen und entscheiden, welche Daten angezeigt werden sollen. Klicken Sie Merkmale an, um deren Attribute im Detail anzusehen und zu entscheiden, welche Datenarten angezeigt werden sollen.</li> <li>Sehen Sie eine Übersicht der verfügbaren Projekte und Kontrollpunkte in diesem Bereich an und wählen Sie Merkmale aus, deren Details Sie sehen möchten.</li> </ul> </li> </ul>
<b>Betrachten Sie NGS Kontrollpunkte (nur USA)</b>	<ul style="list-style-type: none"> <li>Sehen Sie schnell, welche NGS Kontrollpunkte im Projektbereich verfügbar sind. Sehen Sie alle wichtigen Informationen im Datenblatt eines jeden Punktes.</li> </ul>
<b>Export in CSV</b>	<ul style="list-style-type: none"> <li>Wählen Sie Kontrollpunkte aus der Kartenansicht und erstellen Sie eine CSV-Datei zum Export an den Einsatzort.</li> </ul>
<b>Vereinfachte Verwaltung von Informationen.</b>	<ul style="list-style-type: none"> <li>Entscheiden Sie, welche Informationen Sie in der Anwendung darstellen möchten.               <ul style="list-style-type: none"> <li>Lassen Sie eines oder mehrere Projekte gleichzeitig für die Anwendung zu.</li> <li>Definieren Sie, welche Schlüssel-Suchwörter mit Ihren Projekten in Verbindung stehen.</li> </ul> </li> </ul>
<b>Unterstützung verschiedener Datentypen</b>	<ul style="list-style-type: none"> <li>Sehen Sie Ihre VCE-, SHP- und KML-Dateien gleichzeitig an.</li> <li>Betrachten Sie Informationen aus verschiedenen Quellen gleichzeitig auf der Karte.</li> </ul>
<b>Zugriff jederzeit und überall</b>	<ul style="list-style-type: none"> <li>Zugang zur Anwendung über Webbrowser oder Mobilgerät.</li> <li>Einfacher Zugriff innerhalb der gesamten Organisation.</li> <li>Die vereinfachte Mobilanwendung lokalisiert Ihren Standort und gibt Informationen zu Projekten in der Nähe.</li> </ul>
<b>Datensicherheit</b>	<ul style="list-style-type: none"> <li>Ihre Daten werden geschützt und sind absolut sicher:               <ul style="list-style-type: none"> <li>Die Trimble InSphere Datenmanager Anwendung wird in den hoch sicheren Datenzentren von Amazon Web Services sicher gehostet. Der Zugang ist strikt auf die von Ihnen benannten Benutzer beschränkt.</li> </ul> </li> </ul> <p>Erfahren Sie mehr über AWS:  <a href="http://aws.amazon.com/security">http://aws.amazon.com/security</a></p>

## SYSTEMANFORDERUNGEN

- Internetverbindung
- Unterstützte Browser
  - IE 9+
  - Chrome neueste Version
  - Firefox neueste Version
  - Mindestauflösung: 1366x768

